

# HYDROTEC

AVVATTNINGSRÄNNOR



SYSTEM

**HYDROline**

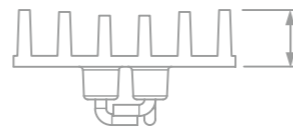


## SYSTEM HYDROline

### Klass A 15 - F 900

#### Gjord av segjärn och ultra platt

HYDROline - segjärn och är bara 31 mm i bygghöjd.



#### Betongankare

Den är utrustad med 3 betongankare som i samspel med den räfflade undersidan bildar en mycket stark förbindelse med betongen. Tack vare denna förbindelse fungerar rännan utan vibrationer.



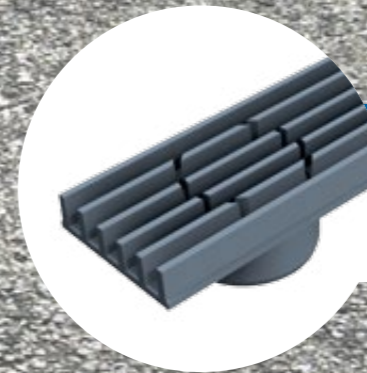
#### Kantselement

Säkert avslut av HYDROline vid kantstensområden.



#### Utloppselement

Utloppsrör med ett enkelt uttagbart galler och integrerat stöd för ett KG-rör (DN 100).



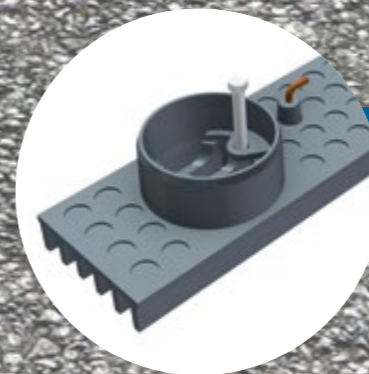
#### Konkava utformning

Ledningarnas konkava utformning är energibesparande eftersom vattnet också vid liten fallhöjd avleds. Detta skyddar framför allt vid översvämningar.



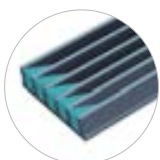
#### Säkring av galler

Gallret säkras av en bult och skyddar därmed mot stöld och vandalisering.



# SYSTEM HYDROline

## Klass A 15 - F 900



Rengöringselement  
Spetsar markerade  
i färg



Utloppselement



Kantstenselement



Artikel	Nominell bredd mm	Art.-Nr.	kg	Antal Per Pall	
Basiselement* 1000 mm	120	68000000	12	84	
Rengöringselement (Inkl. 5 spetsar) 1000 mm	120	68000009	12	-	
Utloppselement 500 mm	120	68005018	7	125	
Kantstenselement 500 mm	120	68005020	7	-	

\*Beläggning KTL erhålls på förfrågan!

Alla moduler kan också levereras förzinkade!

# TILLBEHÖR

Artikel	Art.-Nr.	Höjd mm	
---------	----------	------------	--

## HYDROline

Tät gavel	7001700	
Monteringskonsol	7001701	
Monteringskonsol med stativ	7001704	300
Förbindningslement	7001702	
Rengöringsverktyg	7001730	



Tät gavel



Monteringskonsol

Monteringskonsol  
med stativ

Förbindningslement



Rengöringsverktyg

**SYSTEM HYDROline**






HYDROTEC Sweden AB  
Magasinsgatan 8C  
434 37 Kungsbacka  
Sweden

 [info@hydrotec.se](mailto:info@hydrotec.se)

 [www.hydrotec.se](http://www.hydrotec.se)

 +46 723 602100